



Am 04./05. April 2008 fand in Neuwarmbüchen eine Klausurtagung des OV Isernhagen statt. Thema der Klausurtagung war die Verbesserung der Darstellung der SPD in der Öffentlichkeit und die Mitgliedergewinnung.

Bei der Tagung wurde auch beschlossen, eine Arbeitsgruppe 60plus einzurichten. Wolf-Dieter Petersen und Norbert Hildebrand haben die Aufgabe übernommen, diese Arbeitsgruppe für den OV Isernhagen zu etablieren und hierfür die Vorarbeiten zu übernehmen.

Ferner wurde eine Untersuchung über die Altersstruktur des OV Isernhagen gewünscht. Diese Aufgabe wurde von Norbert Hildebrand übernommen.

Für die statistischen Auswertungen wurden die zur Verfügung gestellten Unterlagen der Mitgliederlisten zugrunde gelegt.

Die Listen führen die Mitglieder getrennt nach folgenden Bereichen:

- Altwarmbüchen,
- Kirchhorst,
- Neuwarmbüchen
- und die „Alt-Dörfer“.

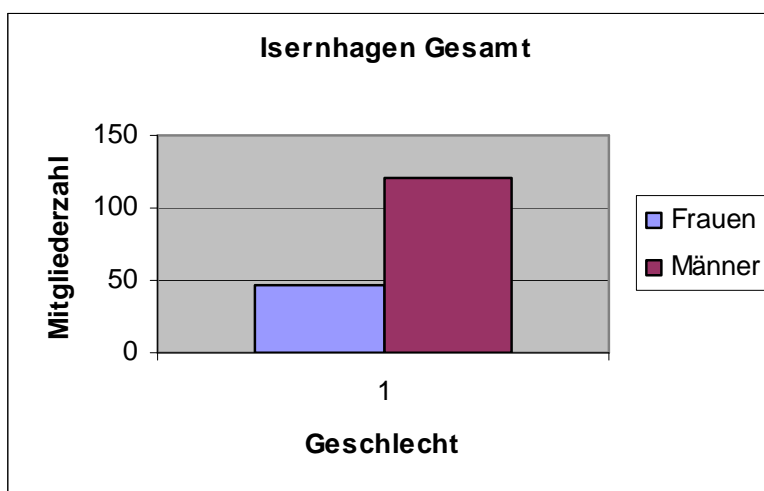
Bei der Auswertung wurden keine personenbezogenen Daten verwendet, es wurde nur aus den Geburtsdaten die Zuordnung zu den Altersgruppen vorgenommen. Weitere Daten fanden keine Verwendung, dies war auch nicht erforderlich, da die Aufgabe darin besteht, die Alterstruktur des OV Isernhagen zu ermitteln. Aus der Zuordnung zu den gewählten Altersgruppen lassen sich keine Rückschlüsse auf bestimmte Personen ziehen, so dass dem Datenschutz bei dieser Untersuchung Rechnung getragen wurde. Die Mitgliederlisten wurden nach Abschluss der Arbeit vom Verfasser vernichtet. Eine Speicherung der Daten wurde nicht vorgenommen. Dies bedeutet, dass nur die Personen weiterhin Zugriff auf die Daten haben, die von den entsprechenden Gremien hierfür gewählt wurden.

Nach den zur Auswertung vorliegenden Listen sind im OV Isernhagen **168 Personen** Mitglieder, davon sind 47 Frauen und 121 Männer. Dies ergibt einen Anteil von 28,0 % Frauen und 72,0 % Männern:

Gesamt:	Männer:	-30	31-59	60+
Isernhagen	121	9	44	68
	72,0%	5,4%	26,2%	40,5%

Frauen:	-30	31-59	60+
47	1	24	22
28,0%	0,6%	14,3%	13,1%

Gesamt:	-30	31-59	60+
168	10	68	90
100%	6,0%	40,5%	53,6%



Die Frauen sind im OV Isernhagen damit eindeutig unterrepräsentiert. Es wird daher nicht immer möglich sein, die vorgesehenen Quoten, wie z. B. bei der Besetzung von Kandidatenlisten einzuhalten.

Ein weiteres Ergebnis der Auswertung, das absolut nicht befriedigen kann, ist die Mitgliederzahl in der Altersgruppe bis 30. Hier gehören dem OV Isernhagen 10 Mitglieder an, dies entspricht 6,0 % der Gesamtmitgliederzahl. Die Verteilung von Frauen und Männern ist hier noch wesentlich ungünstiger als bei der Gesamtmitgliederzahl. Es überwiegt der



Männeranteil mit 90 % an dieser Altersgruppe, damit sind nur 10 % der Altersgruppe Frauen. Aus diesen Zahlen kann abgelesen werden, dass junge Mädchen und Frauen in den letzten Jahren noch weniger als junge Männer für die politische Arbeit „begeistert“ werden konnten. Ob jedoch von den jungen Männern bereits einige sich politisch betätigen, kann nicht beurteilt werden, da dem Verfasser nur gesicherte Daten über die Abteilung Altwarmbüchen zugänglich sind. Hier tendiert die Mitarbeit dieser Altersgruppe gegen 0.

Der höchste Frauenanteil ist in der Altersgruppe 31 – 59 zu finden, hier findet sich eine Abweichung zum Gesamtdurchschnitt der Mitglieder nach oben. Der Anteil in dieser Altersgruppe (**Mitgliederzahl 68**) beträgt bei den Frauen 35.9 %. In der Altersgruppe 60plus (**Mitgliederzahl 90**) sinkt der Frauenanteil dann auf 24.4 %, so dass der Anteil der Männer an dieser Altersgruppe bei 75.6 % liegt.

Auf die Gesamtmitgliederzahl bezogen ist die Altersgruppe 60plus die Mitgliederstärkste, 53.6 % aller Mitglieder gehören dieser Altersgruppe an. Auf Dauer ist dieses Verhältnis für die Partei ein Problem, da mit zunehmendem Alter immer mehr Personen aus der Politik ausscheiden werden.

Darstellung nach Ortsteilen:

1. Altwarmbüchen

In Altwarmbüchen beträgt die Gesamtmitgliederzahl 56 Personen. Der Frauenanteil ist in Altwarmbüchen mit 30,4 % etwas höher als der Anteil der Frauen an der Gesamtmitgliederzahl, der bei 28 % liegt. Die Gruppe der Mitglieder 60plus erreicht hier genau 50 %, dies ist etwas geringer als der Anteil bei der Gesamtmitgliederzahl.

Auch in Altwarmbüchen sind Mitglieder in der Altersgruppe bis 30 in einem so geringen Maße repräsentiert, dass eine statische Vernachlässigung angebracht erscheint.

In den Tabellen sind zwei Zeilen mit %-Zahlen zu sehen.

Die erste Zeile stellt die Verteilung in der jeweiligen Geschlechtergruppe da, die zweite Zeile stellt den %-Anteil an der Gesamtmitgliederzahl da.

Beispiel: In der Altersgruppe 31-59 befinden sich 43.6 % der Männer (39 Gesamtmitglieder Männer), aber auf die Gesamtmitgliederzahl (56 Mitglieder) gesehen, sind in dieser Altersgruppe 30.4 % Männer.

Die Tabellen der Untersuchung sind alle nach dem gleichen Muster aufgebaut.

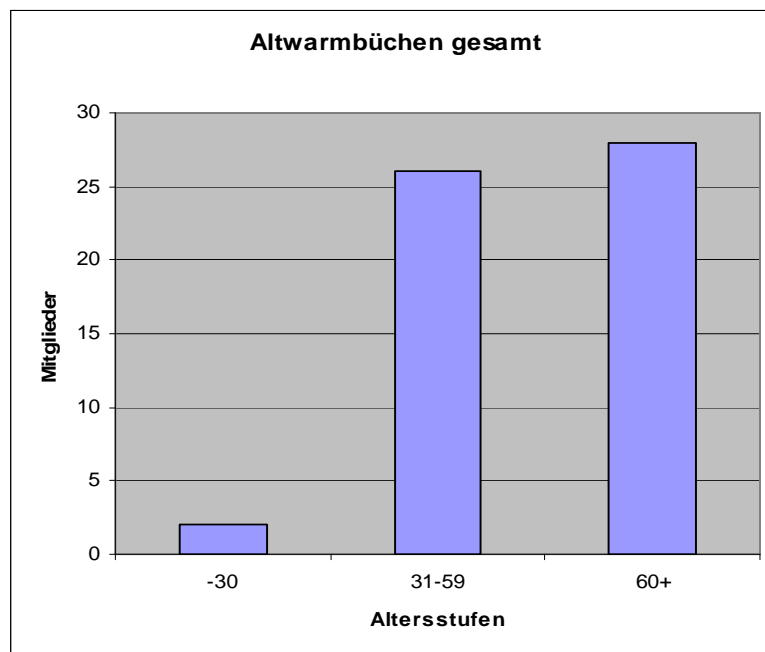


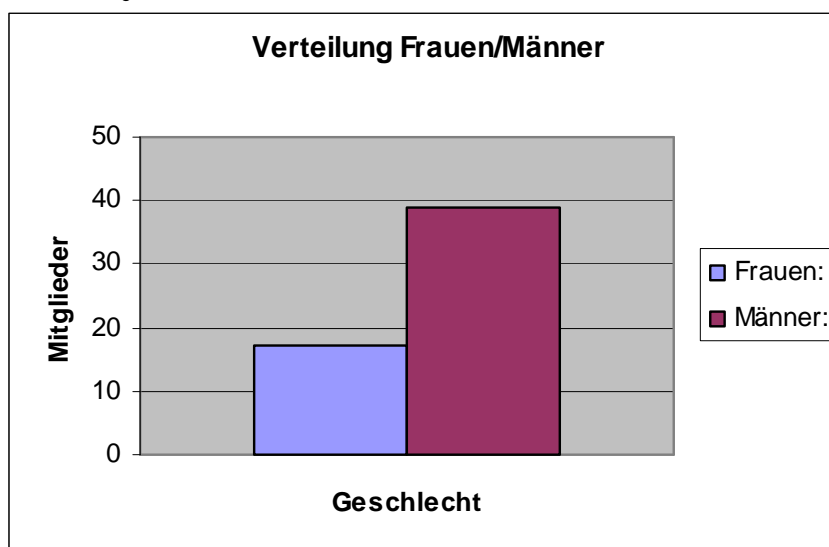
Untersuchung der Altersstruktur des OV Isernhagen Stand: 05/2008

Altwarb.	Männer:			
	-30	31-59	60+	
	39	17	21	
	2,6%	43,6%	53,8%	
	69,6%	30,4%	37,5%	

	Frauen:			
	-30	31-59	60+	
	17	9	7	
	5,9%	52,9%	41,2%	
	30,4%	16,1%	12,5%	

	Gesamt:			
	-30	31-59	60+	
	56	26	28	
	100%	3,6%	46,4%	50,0%





Für Altwarmbüchen gilt, was eigentlich für den gesamten OV gilt, es ist dringend geboten für eine Verjüngung in der Partei zu sorgen. Wenn man bedenkt, dass die Abteilung Altwarmbüchen in den letzten Jahren ca. 50 % ihrer Mitglieder verloren hat, es waren einmal ca. 120 Mitglieder der Abteilung zugehörig, ist hier ein dringender Handlungsbedarf zu sehen. Weiter kommt hinzu, dass 50 % der Mitglieder der Altersgruppe 60plus angehören, diese werden auch nur noch eine begrenzte Zeit politisch aktiv sein.

2. Kirchhorst.

Mit 11 Mitgliedern ist Kirchhorst der mitgliederschwächste Bereich. Die Altersgruppe bis 30 verzeichnet keine Mitglieder. Die beiden anderen Altersstufen bewegen sich im Durchschnitt der Gesamtmitglieder des OV.

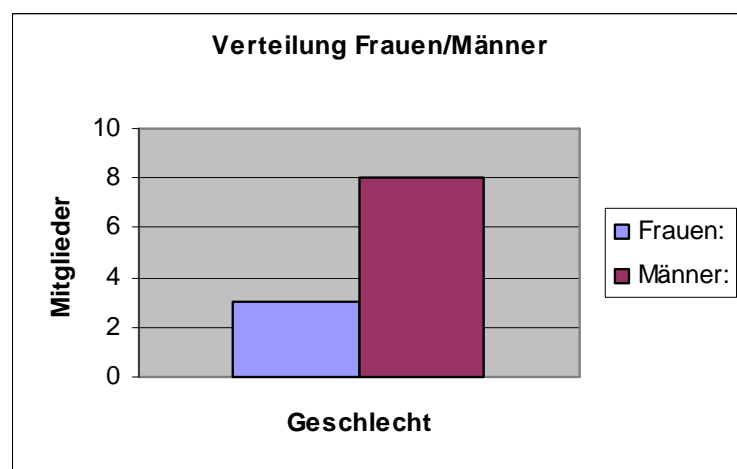
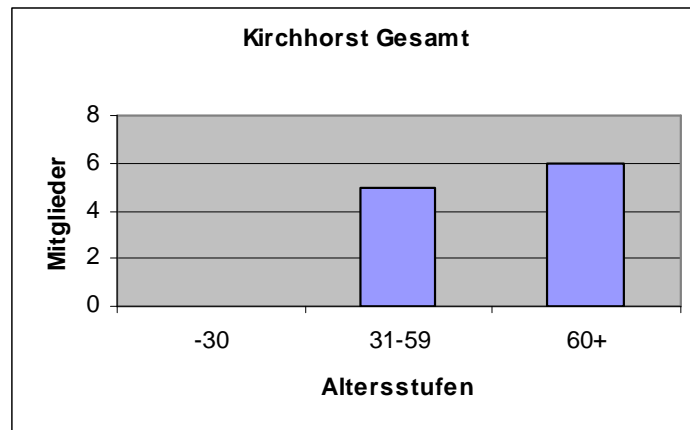
Kirchhorst	Männer:	-30	31-59	60+
	8	0	3	5
		0,0%	37,5%	62,5%
	72,7%	0,0%	27,3%	45,5%

Frauen:	-30	31-59	60+
3	0	2	1
	0,0%	66,7%	33,3%
27,3%	0,0%	18,2%	9,1%

Gesamt:	-30	31-59	60+
11	0	5	6
100%	0,0%	45,5%	54,5%



Untersuchung der Altersstruktur des OV Isernhagen Stand: 05/2008



Auch hier ist dringend eine Verjüngung der Mitglieder erforderlich, um auf Dauer eine gesicherte Parteiarbeit durchführen zu können. Die wichtigste Aufgabe ist jedoch, die Mitgliederzahl nachhaltig zu erhöhen, auch dadurch kann die Parteiarbeit in Kirchhorst nur nachhaltig gewährleistet werden. Kirchhorst ist in der Gemeinde Isernhagen immerhin der drittgrößte Ortsteil nach Altwarmbüchen und Isernhagen HB und die Einwohnerzahl wächst durch das ausgewiesene Baugebiet noch weiter.

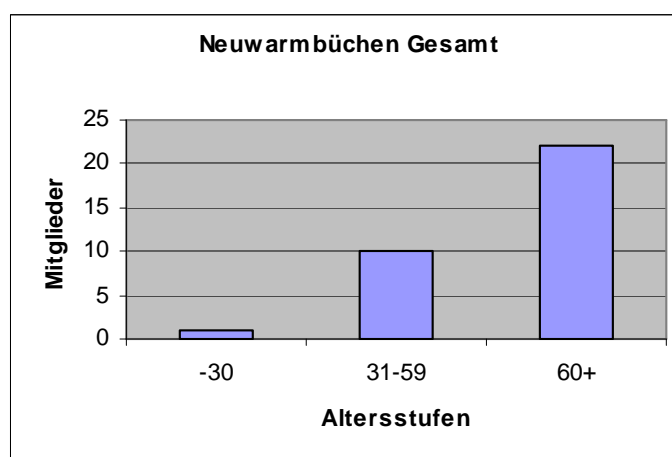
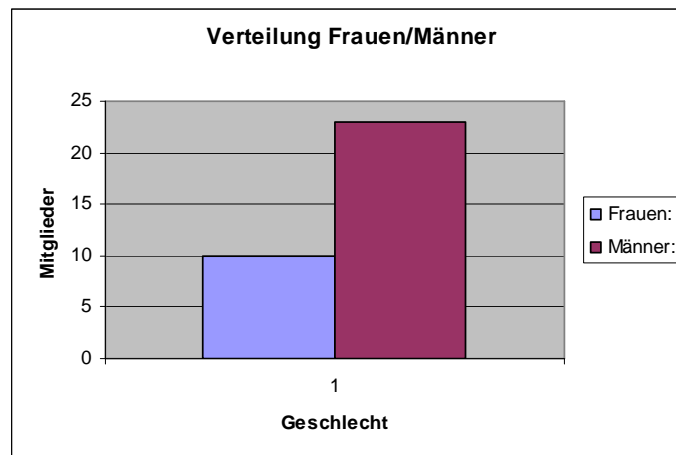
3. Neuwarmbüchen

In Neuwarmbüchen gehören 2/3 der Mitglieder der Altersgruppe 60plus an. Hierbei dominiert ebenfalls die Gruppe der Männer, 78,3 % aller Männer sind in dieser Altersgruppe vertreten. Die Gesamtmitgliederzahl beträgt 33 Personen. Wovon nur knapp 1/3 Frauen sind. Auch dieses Verhältnis entspricht den Zahlen des OV Isernhagen. Es müssen mehr Frauen für die Partei gewonnen werden.

Neuwarmb.	Männer:			
	-30	31-59	60+	
	23	1	4	18
		4,3%	17,4%	78,3%
	69,7%	3,0%	12,1%	54,5%

Frauen:				
-30	31-59	60+		
10	0	6	4	
	0,0%	60,0%	40,0%	
	30,3%	0,0%	18,2%	12,1%

Gesamt:			
-30	31-59	60+	
33	1	10	22
100%	3,0%	30,3%	66,7%



Auch in Neuwarmbüchen ist 60plus der Mitgliederbereich, der am Stärksten vertreten ist, eine Verjüngung ist hier auch dringend geboten, damit die SPD in ein paar Jahren auch in Neuwarmbüchen noch sozialdemokratische Politik vertreten kann.

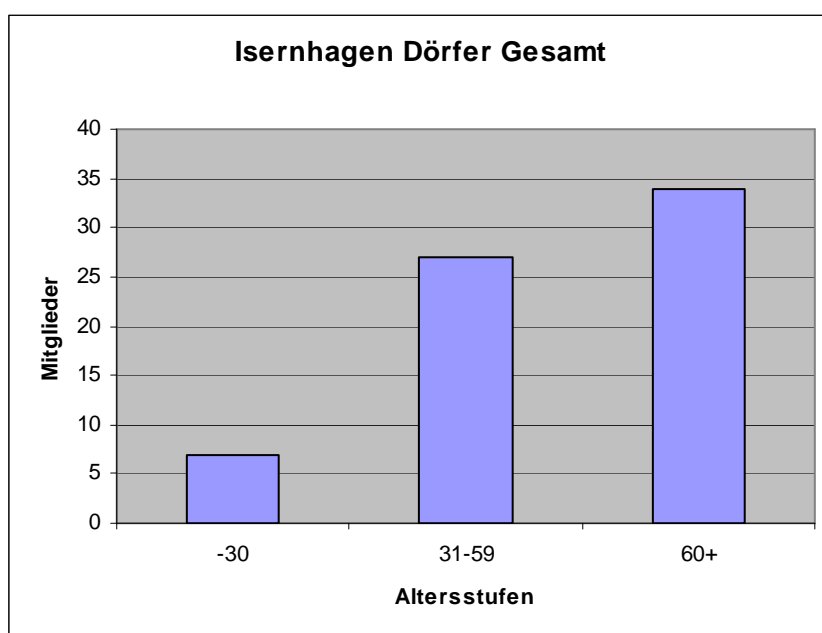
4. Isernhagen Alt-Dörfer

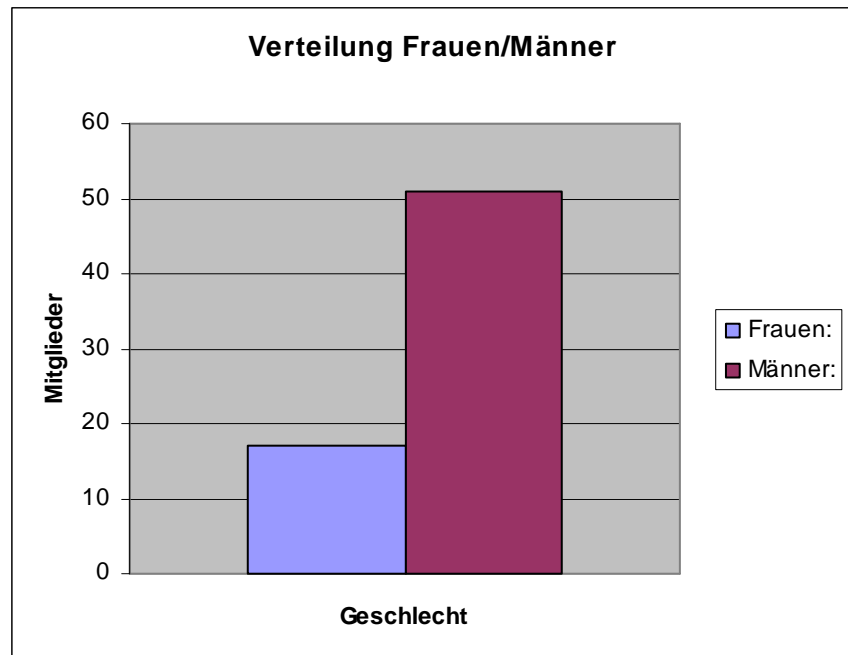
Die vorliegenden Mitgliederlisten, die für die Auswertung bereitgestellt wurden, unterschieden nicht mehr nach den einzelnen Bereichen wie FB, KB, HB und NB. Die Mitglieder waren hier unter dem o. g. Begriff zusammengefasst. Dieser Bereich ist mit 68 Mitgliedern der Personenstärkste des OV, aber auch hier ist der Anteil der Frauen nur bei 25 % der Gesamtmitglieder, so dass auch hier eine Verbesserung herbeigeführt werden sollte. Die Mitglieder in der Altersgruppe 60plus sind mit 50 % die absolut größte Altersgruppe. Auch hier sind in der Altersgruppe bis 30 gerade 7 Mitglieder, wobei sich darunter keine Frauen befinden.

Alt Dörfer	Männer:			
	-30	31-59	60+	
	51	7	20	24
	13,7%	39,2%	47,1%	
	75,0%	10,3%	29,4%	35,3%

Frauen:	-30	31-59	60+	
	17	0	7	10
0,0%	41,2%	58,8%		
25,0%	0,0%	10,3%	14,7%	

Gesamt:	-30	31-59	60+	
	68	7	27	34
100%	10,3%	39,7%	50,0%	





Zusammenfassung

Der OV Isernhagen leidet an Überalterung der Mitglieder. Die Altersgruppe 60plus ist die dominierende Altersgruppe. In der Altersgruppe bis 30 finden sich kaum Mitglieder und die Frauen sind unterrepräsentiert. Um die politische Arbeit auf Dauer aufrechterhalten zu können, muss eine Verjüngung vorgenommen werden. Auf diesen Bereich sollte verstärkt die Mitgliederwerbung ausgerichtet sein. Neben der Verjüngung muss als zweiter Bereich die Werbung von weiblichen Mitgliedern verstärkt werden, um hier nachhaltig eine Verbesserung zu erreichen.